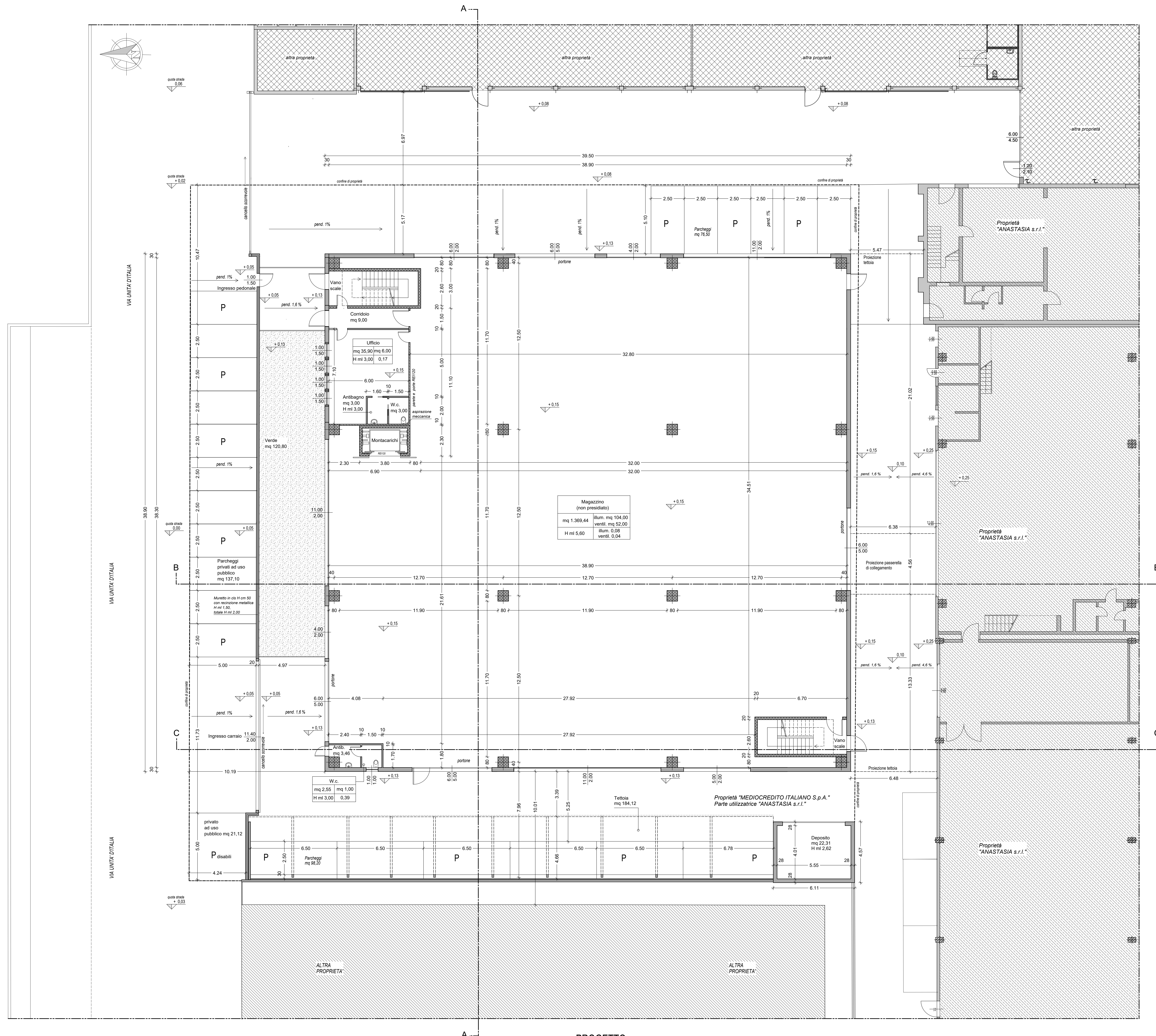


LEGENDA:

destinazione d'uso del vano	
superficie vano mq	sup. illuminazione sup. aerazione
altezza vano ml	sup. ill. / sup. vano sup. aeraz. / sup. vano



PROGETTO
PIANTA PIANO TERRA
scala 1:100

PROGETTISTA: dott. LUIGI A. CANALE ingegnere	COMUNE DI LIMENA	PROVINCIA DI PADOVA
via Veneto, 2/c 36015 SCHIÒ (VI) tel e fax: 0445 500148 email: canale@ingec.it pec: luigiantonio.canale@ingec.it	"ATLAS FILTRI" EDIFICIO IN VIA UNITA' D'ITALIA	
	REALIZZAZIONE NUOVO FABBRICATO INDUSTRIALE previa demolizione fabbricati esistenti	
	RICHIESTA DI PERMESSO DI COSTRUIRE CON DEROGA ALL'ALTEZZA IN VARIANTE AL P.I. TRAMITE SUAP art. 4 L.R. 55/2012 e art. 8 D.P.R. 160/2010	
COMMITTENTE: "ANASTASIA s.r.l." Via Longhin, n. 11 35129 PADOVA Parte utilizzatrice	TAV. N. 6	OGGETTO: PROGETTO: PIANTA PIANO TERRA
A seguito contratto Leasing: "MEDIOCREDITO ITALIANO S.p.A." Via Montebello, n. 18 20121 MILANO	SCALA: 1:100	DATA: 28 novembre 2018